

# Utilisateurs admin's local

---

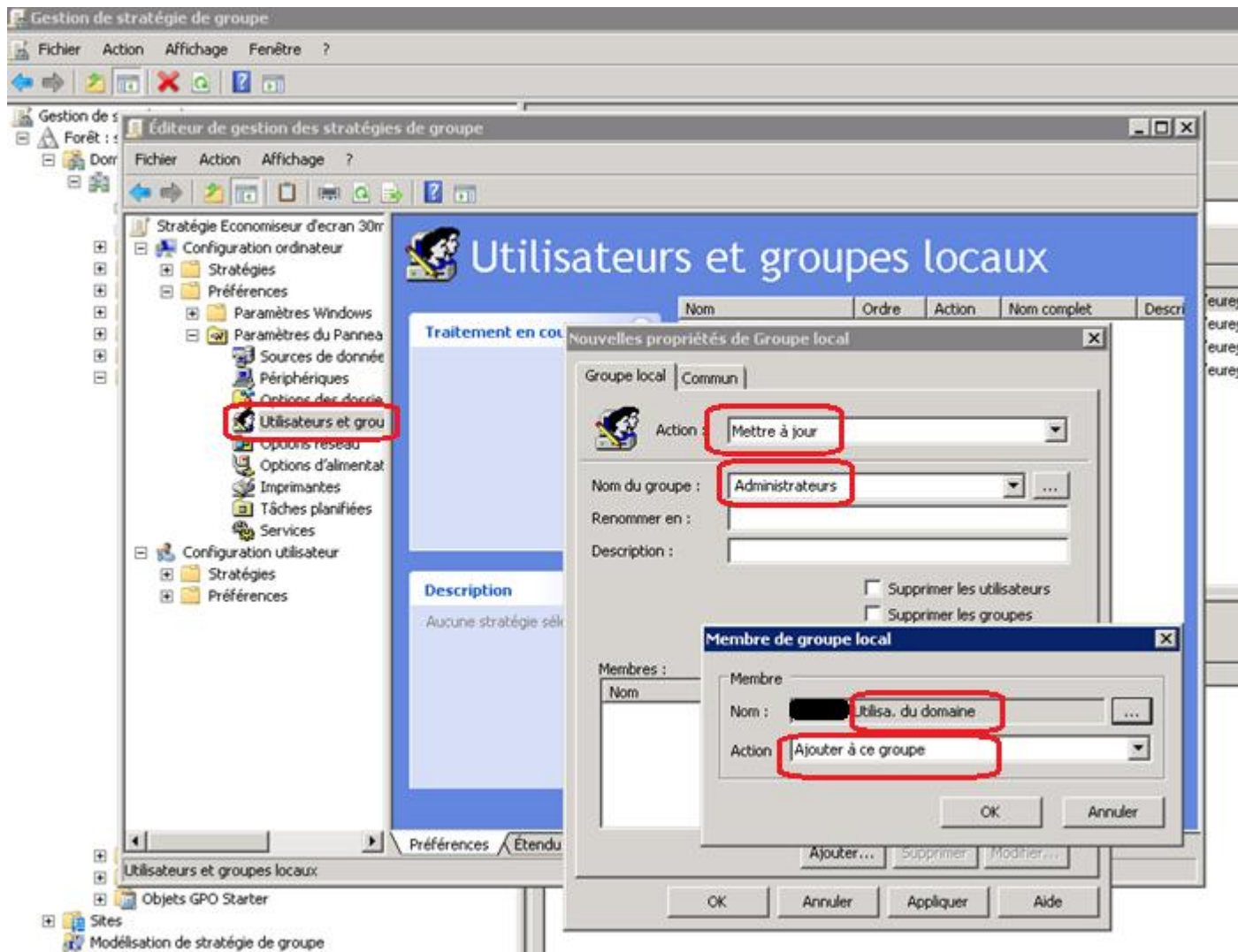
## Table des matières

Via GPO : .....	2
Si non via un script de démarrage : .....	2

## Via GPO :

Il est possible de gérer plus facilement les groupes à l'aide des « préférences », mais celle-ci ne sont disponibles nativement qu'à partir de DC en 2008 et de poste client en Windows 7.

Créer une GPO, ensuite l'éditer :



## Si non via un script de démarrage :

```
net localgroup Administrateurs domaine\utilisateurs /ADD
```

Exemple :

```
net localgroup Administrateurs cesi.fr\%username% /ADD
```